



RAPPORT D'ACTIVITÉ

PLIE du Libournais

2019



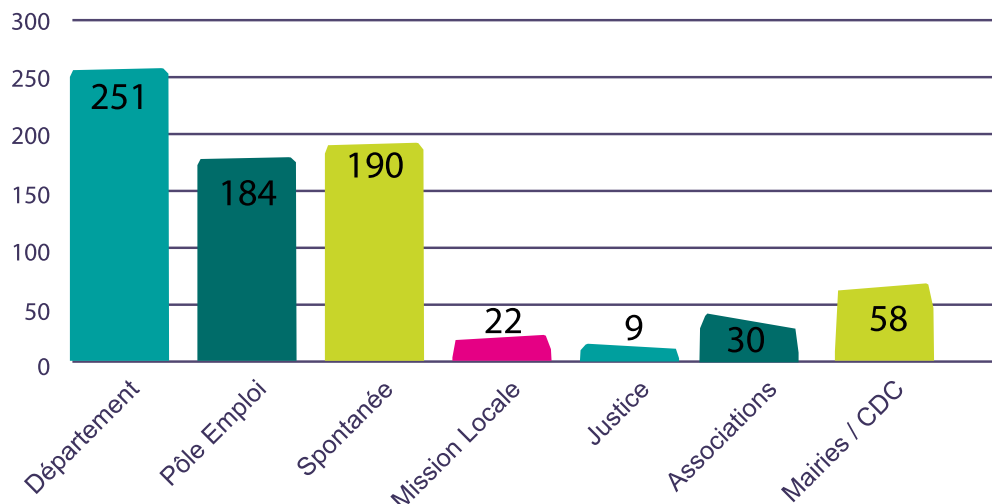
PLIE du LIBOURNAIS
Votre territoire s'engage pour l'emploi



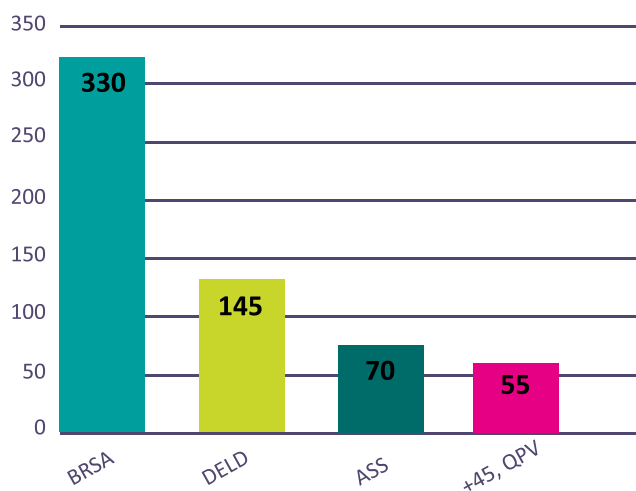
Ce projet est cofinancé par le
Fonds social européen dans le
cadre du programme
opérationnel national « Emploi
et Inclusion » 2014-2020

→ LES CHIFFRES CLÉS 2019

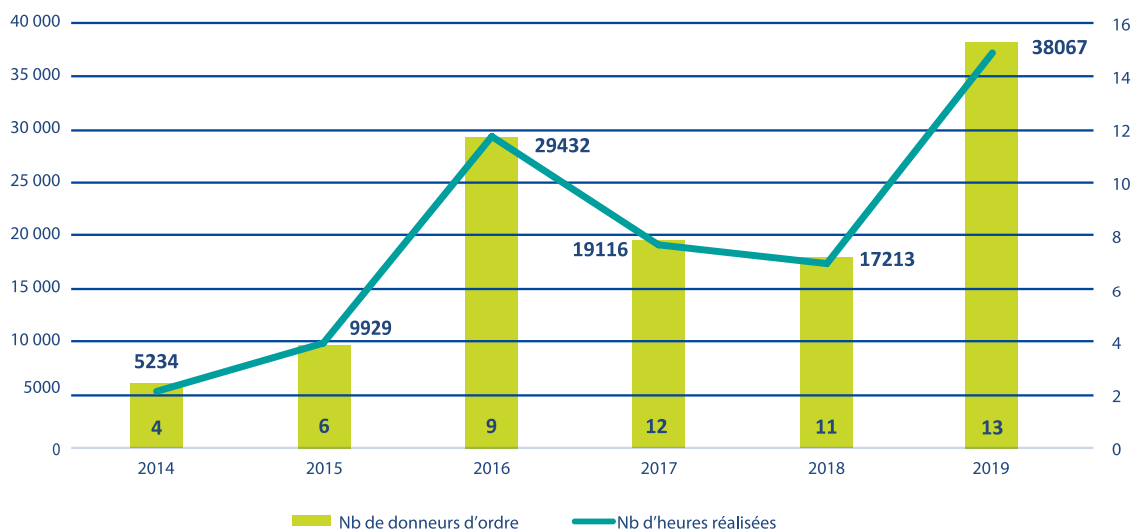
744
ORIENTATIONS
VERS LE PLIE
EN 2019
(631 EN 2018)
+ 16% DES ORIENTATIONS



600 ACCOMPAGNEMENTS EN 2019
(539 en 2018 + 10%)



38 067 HEURES DE CLAUSE D'INSERTION EN 2019 (17 213 en 2018 +55%)



**226 SALARIÉ(E)S
CLAUSE EN 2019**
(134 EN 2018 +168%)

→ CLAUSE D'INSERTION LES CHIFFRES

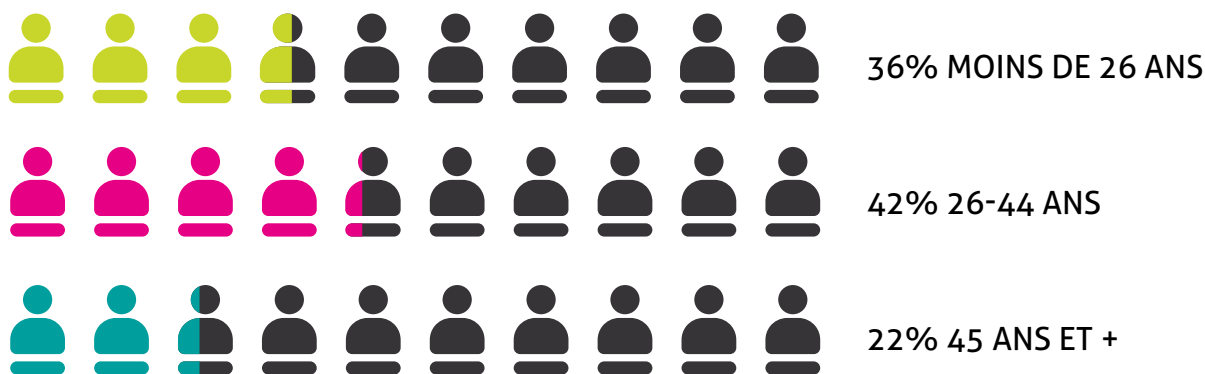
38 067
HEURES D'INSERTION
RÉALISÉES
SUR 48 OPÉRATIONS
DONT

121 LOTS
DIFFÉRENTS

13
DONNEURS
D'ORDRES
DONT
2 NOUVEAUX

263
CONTRATS
POUR
226
SALARIÉ(E)S

RÉPARTITION PAR ÂGE DES 226 SALARIÉ(E-S)

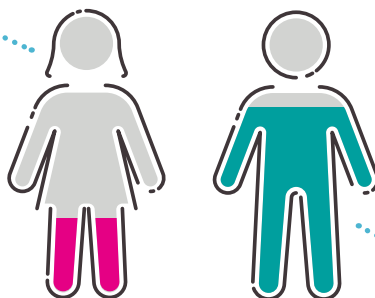


LA PROPORTION DE JEUNES DE MOINS DE 26 ANS A AUGMENTÉ DE 11 POINT EN 2019, C'EST LE FRUIT D'UN PARTENARIAT FORT AVEC LA MISSION LOCALE.

RÉPARTITION PAR SEXE

226 participant(e)s

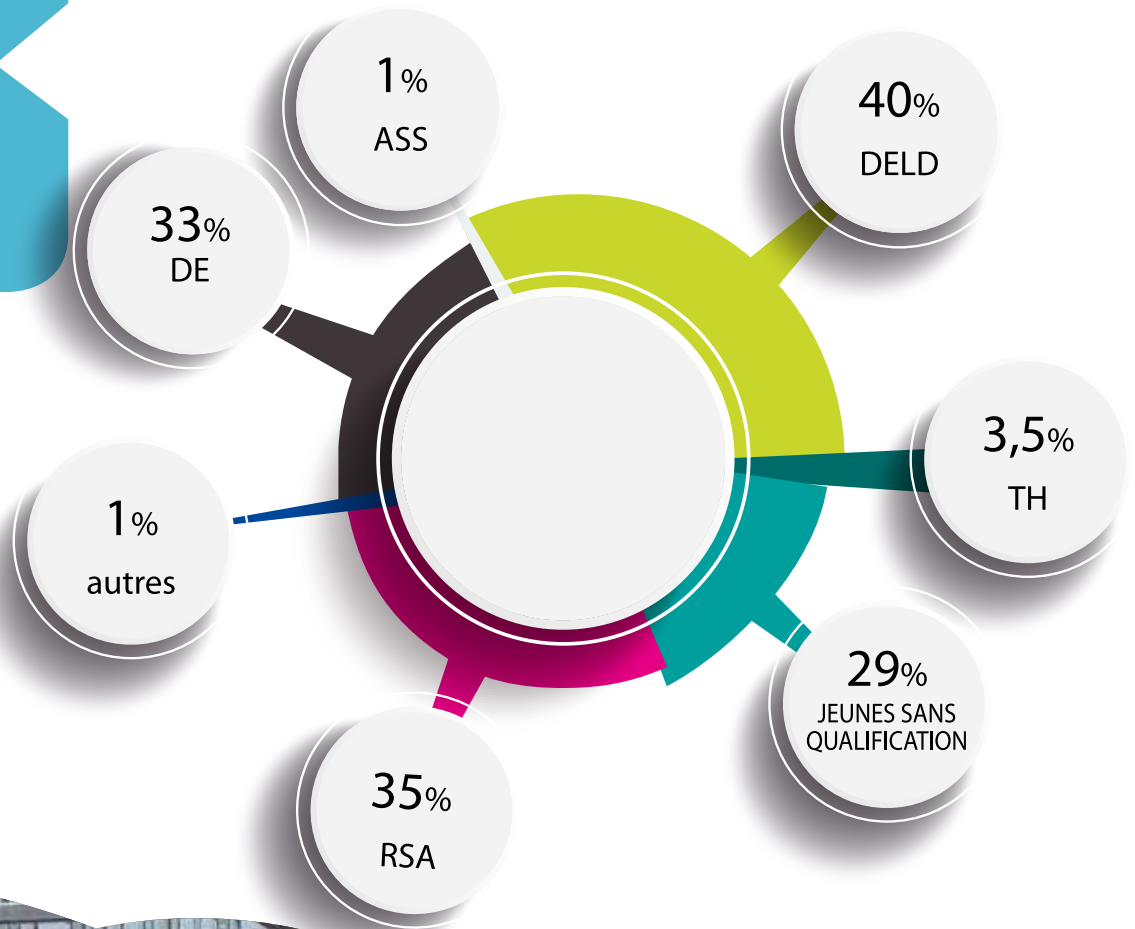
11%
FEMMES



89%
HOMMES

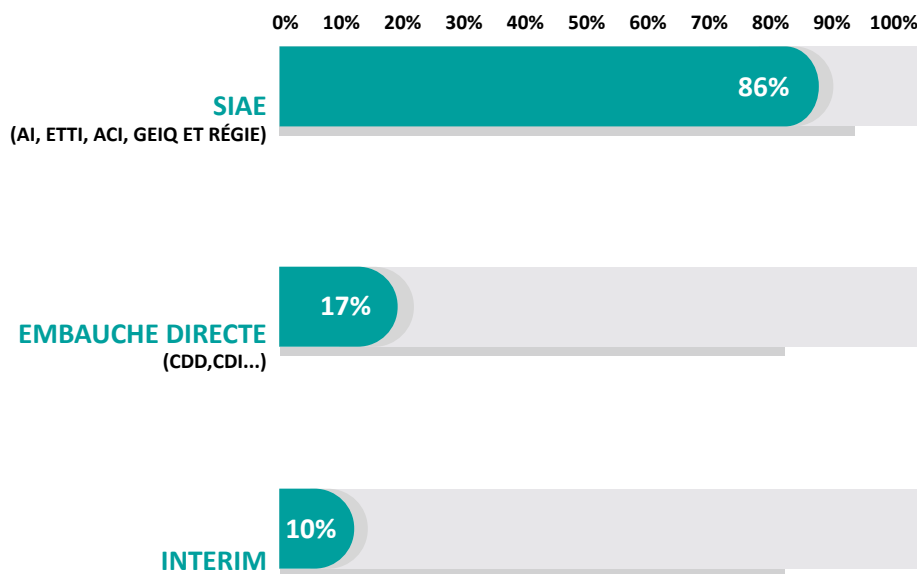
SITUATION DES PARTICIPANT(E)S AVANT MISE À L'EMPLOI CLAUSE

(PLUSIEURS CRITÈRES POSSIBLES)

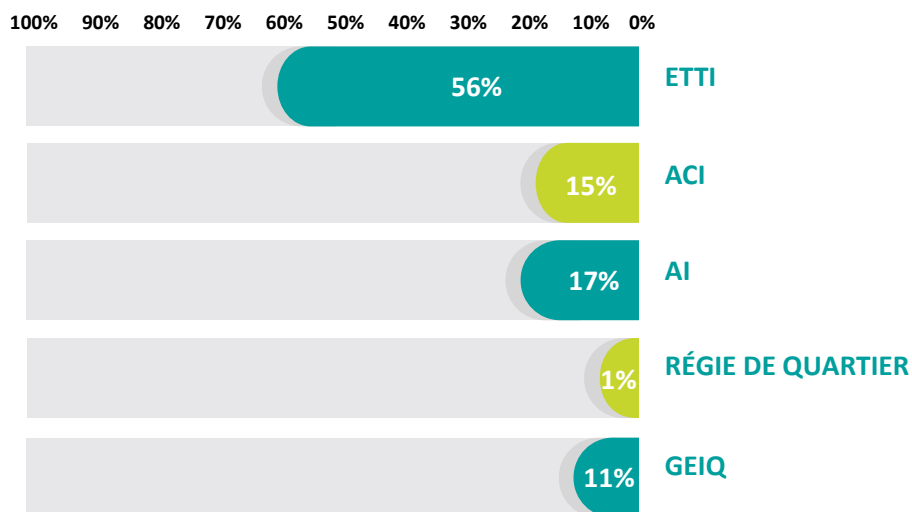


→ CLAUSE D'INSERTION LES CHIFFRES

RÉPARTITION DES HEURES D'INSERTION PAR MODALITÉS D'EMBAUCHE

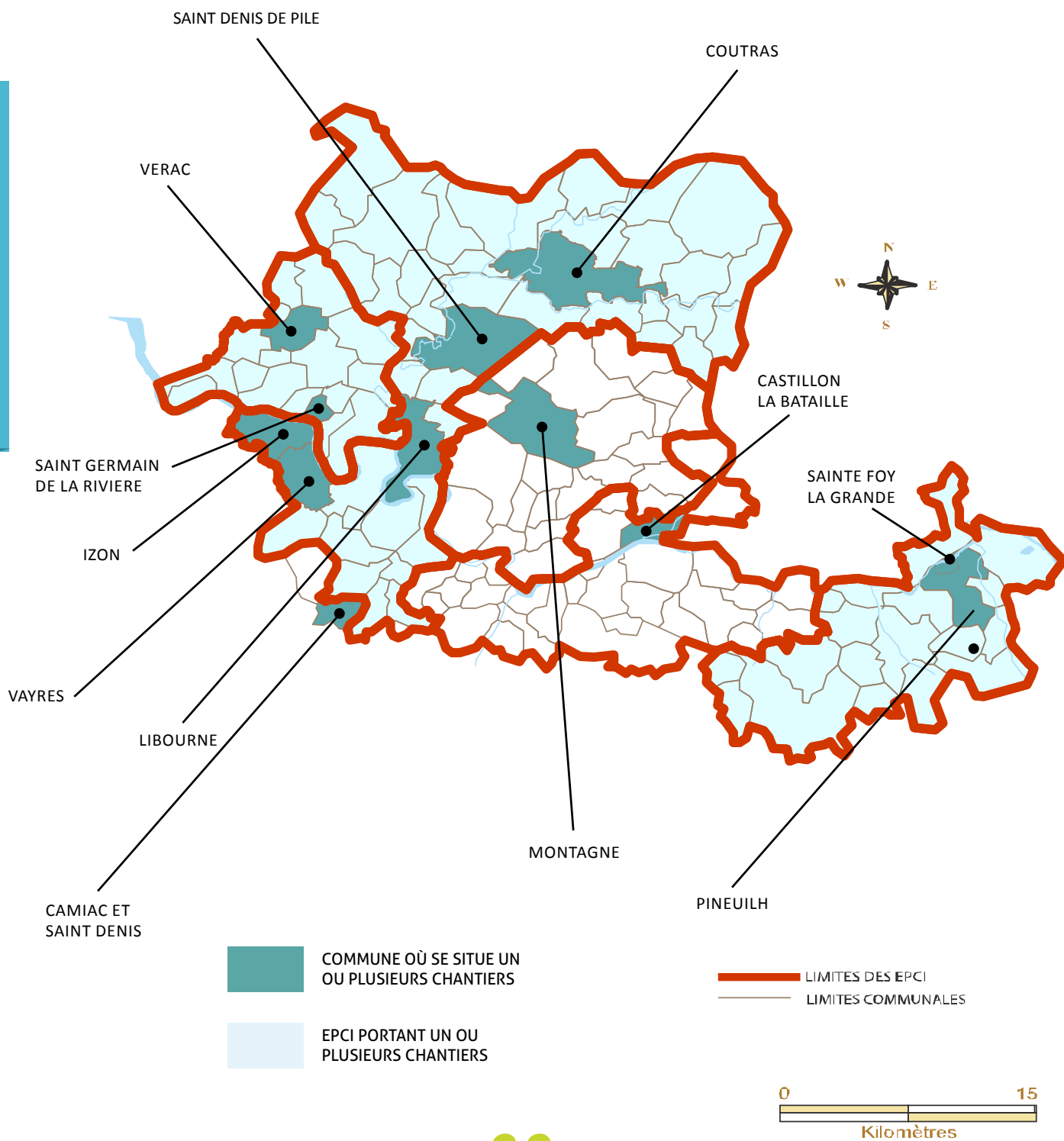


EN LIBOURNAIS, 86% DES HEURES D'INSERTION SONT RÉALISÉES PAR LES STRUCTURES D'INSERTION PAR L'ACTIVITÉ ÉCONOMIQUE (SIAE), C'EST LA MODALITÉ LA PLUS CHOISIE PAR LES ENTREPRISES.



RÉPARTITION DES HEURES D'INSERTION PAR TYPE DE STRUCTURE

LA GRANDE MAJORITÉ DES HEURES D'INSERTION SONT RÉALISÉES PAR LES ENTREPRISES DE TRAVAIL TEMPORAIRE D'INSERTION (ETTI)



AUGMENTATION DU VOLUME D'HEURE DE 120% EN 2019, (38 067 HEURES), CE QUI S'EXPLIQUE PAR L'AUGMENTATION DU NOMBRE D'OPÉRATIONS CLAUSÉES SUR LE TERRITOIRE.



CLAUDE D'INSERTION LES MARCHÉS

TERRITOIRE	MAITRE D'OUVRAGE	OPÉRATION CLAUDE	NB HEURES RÉALISÉES
BAILLEURS	DOMOFRANCE	TRAVAUX DE REMPLACEMENT DE RÉSEAU DE CHAUFFAGE - RÉSIDENCE GARDEROSE	180
	GIRONDE HABITAT	RÉSIDENTE L.AUBRAC DÉMOLITION D'UN BÂTIMENT ET CONSTRUCTION	1388
		RÉHABILITATION DE 2 BÂTIMENTS EN 3 LOGEMENTS INDIVIDUELS-RDCE N.MURAD - ST DENIS DE PILE	210
		DEPOLLUTION ET DÉMOLITION D'UN BÂTIMENT COMMERCIAL R+1	39
		LE CLOS DU MEXANT - ST DENIS DE PILE - AMÉNAGEMENT D'UN LOTISSEMENT	423
		RÉHABILITATION D'UN PRESBYTERE EN 3 LOGEMENTS COLLECTIFS ET 1 INDIVIDUEL	87
		RÉSIDENTE LIEUTENANT COLONEL CHAUDRUT - RUE DU TEMPLE COUTRAS	889
	MESOLIA	RÉHABILITATION RÉSIDENCE CANTERANE	937
		LE BORDIEU DE DAGUEYS - IZON - TRAVAUX DE CONSTRUCTIONS NEUVES	1636
		LE CLOS DE BELLEGRAVE - VAYRES	21
TRAVAUX DE CONSTRUCTION DE 8 LOGEMENTS INDIVIDUELS-ST DENIS DE PILE-CENTRE BOURG		300	
TRAVAUX DE CONSTRUCTION NEUVE MONTAGNE LES ÉCOLES-3 PAVILLONS		56	
EPCI	CALI	TRAVAUX DE CONSTRUCTION NEUVE MONTAGNE LES ÉCOLES-7 PAVILLONS	672
		TRAVAUX DE RAVALEMENT VERAC	69
		MARCHÉ DE SERVICE DE QUALIFICATION ET D'INSERTION PROFESSIONNELLE	28
		RÉALISATION D'UNE VOIRIE D'ACCÈS POUR L'EXTENSION DU PAE BALLASTIÈRE DAGUEYS ET DU CENTRE AQUATIQUE DE LIBOURNE	0
		CONSTRUCTION DU CENTRE AQUATIQUE DE LIBOURNE	13559
		TRAVAUX ACCESSIBILITÉ ET PERFORMANCES ÉNERGÉTIQUES DES ERP	143
		AMÉNAGEMENT ESPACE PUBLIC SUR LA COMMUNE IZON	147
		EXTENSION DE LA ZA DE FRAPPE	448
		MARCHÉ DE QUALIFICATION ET D'INSERTION PROFESSIONNELLE DE PERSONNES EN DIFFICULTÉ AVEC SUPPORT	554
		D'APPUI L'ENTRETIEN DES ESPACES VERTS	582
COMMUNES	CDC DU FRONSADAIS	SERVICES DE QUALIFICATION ET D'INSERTION PROFESSIONNELLE AVEC SUPPORT D'APPUI L'ENTRETIEN DES ESPACES VERTS	756
	CDC DU PAYS FOYEN	CONSTRUCTION D'UN ALSH ET D'UNE ÉCOLE DE MUSIQUE IZON	49
	MAIRIE DE CASTILLON LA BATAILLE	TRAVAUX DE CONSTRUCTION D'UN OFFICE DE TOURISME, SALLE DE RÉUNION, VESTIAIRES POUR LE PERSONNEL	2058
	MAIRIE DE COUTRAS	RÉNOVATION ET EXTENSION DU CINÉMA LA BRÈCHE	583
	MAIRIE DE LIBOURNE	RÉALISATION DE TRAVAUX D'ENTRETIEN DE VOIRIE COMMUNALE 2018-2019	400
		NETTOYAGE DES LOCAUX COMMUNAUX	1012
		BASSIN DE STOCKAGE D'EFFLUENTS UNITAIRES	154
		ESOG DÉMOLITION DE BÂTIMENTS DIVERS	214
		AMÉNAGEMENT DES RUES GIRAUD ET DONNET	2649
		ENTRETIEN DES ESPACES NATURELS DE LIBOURNE	303
TRAVAUX D'AMÉNAGEMENT DE LA RUE CARRÈRE		31	
ENTRETIEN DES ESPACES VERTS DE LA VILLE DE LIBOURNE		334	
TRAVAUX D'AMÉNAGEMENT DE L'AVENUE FOCH		39	
ADDITION EAU POTABLE RENOUVELLEMENT DE CANALISATIONS RUE CARRÈRE ET CHAMIN DE CARRÉ		464	
MAIRIE DE SAINT DENIS DE PILE	TRAVAUX D'AMÉNAGEMENT DU CHEMIN DE CARRÉ ET D'UN GIRATOIRE À L'INTERSECTION DE LA RUE CLEMENT FAYAT ET CHEMIN DE CARRÉ	494	
	ÉCOLE ÉLÉMENTAIRE JJ ROUSSEAU / RESTRUCTURATION ET EXTENSION	516	
	AMÉNAGEMENT DES QUAIS ET DES BERGES DES RIVES DE LA DORDOGNE ET DE L'ISLE	77	
	STADE DE LA JALOUSIE	230	
ETAT	MINISTÈRE DE LA JUSTICE	TRAVAUX DE CONSTRUCTION ET DE RÉHABILITATION D'UN PÔLE FESTIF ET CULTUREL SUR LE SITE DE BOMALE	1457
		CONSTRUCTION DU CENTRE DE PRÉ-ARCHIVAGE DE LA COUR D'APPEL DE BORDEAUX	957
ETS PRIVÉE	VALOREM	TRAVAUX DE RESTRUCTURATION ET EXTENSION DU TGI DE LIBOURNE	296
		RÉNOVATION DE LA LIGNE SNCF LIBOURNE BERGERAC	475
		REMPACEMENT DU PONT-RAIL DE PINEUILH	2145
TOTAL 38 067			



EN 2019 AUX CÔTÉS DES COMMUNES ET EPCI, LES BAILLEURS SE SONT LARGEMENT ENGAGÉS DANS LE DISPOSITIF (GIRONDE HABITAT / MESOLIA / DOMOFRANCE).

DE PLUS, LE CHANTIER DU CENTRE AQUATIQUE EST ENTRÉ DANS UNE PÉRIODE DE GROS TRAVAUX.

A NOTER DEUX CHANTIERS RÉALISÉS AVEC LES ENTREPRISES SNCF ET VALOREM.

→ CLAUSE D'INSERTION PARTENARIATS



PARTENARIATS

LES STRUCTURES D'INSERTION PAR L'ACTIVITÉ ÉCONOMIQUE ET LES PRESCRIPTEURS MEMBRES DU COMITÉ DE SUIVI

LES SERVICES DU DÉPARTEMENT EN CHARGE DU SUIVI DES CLAUSES DANS LES MARCHÉS (ROUTES, COLLÈGES, ETC...)

CONVENTIONS

5 CONVENTIONS SIGNÉES AVEC

- LA SNCF
- LA COMMUNAUTÉ DE COMMUNES DU PAYS FOYEN
- VALOREM
- MAIRIE DE SAINT DENIS DE PILE
- MAIRIE DE LIBOURNE ET SON CCAS, CALI ET SON CIAS.

